



19 rue des jardins – 68000 COLMAR

Tel : +33 03 89 216 180

Fax : +33 03 89 216 181

www.grillen.fr – technique@grillen.fr

NOTES IMPORTANTES :

- Seuls les décors en matériaux de réaction au feu de type M1 ou ou classés B-s2, d0 sont autorisés dans l'établissement.
- Toute demande d'équipement en supplément de cette fiche technique est à la charge de l'organisateur ou du producteur.

DOSSIER TECHNIQUE

TECHNICAL CONTACTS

REGIE GENERALE

David / Julien Judd

technique@grillen.fr

+33 (0) 389 216 180

SON

Rémy

wviii@free.fr

+33 (0) 7 80 04 17 84

LIMIERES

Philou

08layla@gmail.com

+33 (0) 6.10.01.42.49

GRANDE SALLE - Red Room



© Julien "Judd"

SON

CAPACITÉ

350 PERSONNES DEBOUTS
150 PERSONNES ASSISES

DIMENSIONS SCÈNE

OUVERTURE : 7,10 M
PROFONDEUR : 5,10 M
HAUTEUR : 0,70 M
HAUTEUR SOUS GRILL FIXE : 4,10 M

DIFFUSION

6 ARCS L-ACOUSTICS
2 SUB L-ACOUSTICS SB 28 + AMPLI (AMP) LA8
CONSOLE SOUNDCRAFT VI 3000
LECTEUR CD TEAC
ENREGISTREUR USB TASCAM

RETOURS

RETOURS DEPUIS LA FACADE
8 CIRCUITS RETOUR EGALISÉS
3 AMPLIS LAB GRUPPEN FP3400
8 NEXO PS15
2 NEXO PS15 R2

LIMITEUR : 102 DB

MICROS

- 2 BETA 52 SHURE
- 1 D6 AUDIX
- 2 SM 91 SHURE
- 2 KM 184 NEUMANN
- 3 SM 81 SHURE
- 4 E 604 SENHEISER
- 4 E 904 SENHEISER
- 4 BETA 98 SHURE
- 7 SM 58 SHURE
- 3 BF 521 SENHEISER
- 8 SM 57 SHURE
- 2 E 609 SENHEISER
- 2 E 906 SENHEISER
- 2 BETA 58 A SHURE
- 1 BETA 87 SHURE
- 2 BETA 57 A SHURE
- 4 DI BOX BSS AR 115
- 2 DI BOX RADIAL JDI (Passive)
- 2 DI BOX RADIAL STEREO PRO AV2
- 4 DI BOX RADIAL PRO DI
- 2 DPA 2011
- 2 M201 SENHEISER
- 1 RE20 BEYERDYNAMIC
- 1 M88 BEYERDYNAMIC
- 2 C414 XL II AKG

EQUIPEMENTS DJ

- 2 TECHNICS 1200 MKII
- 2 PIONEER CDJ 800
- 1 PIONEER DJM 850

PIEDS DE MICROS

- 10 PETITS PIEDS PERCHES
- 10 GRANDS PIEDS PERCHES
- 3 GRANDS PIEDS DROITS (embases rondes)

LUMIERES

PUISSANCE ÉLECTRIQUE

- 63A Triphasé - 380V - Eclairage traditionnel
- 32A Triphasé - 380V - Lyre asservies et projecteurs à LED

SYSTEME

GRADATEURS (Blocs de puissances)

- 3 Blocs ADB 12/2KW (36 Circuits)

CONSOLES

- MA Lighting GRAND MA II Full Size
- + MA Lighting Light Commander 48/96
- MA Lighting Scan Commander

ECLAIRAGE TRADITIONNEL

SOUS GRILL

- 20 PAR 64 1000W - 220V - CP61
- 9 Découpes ETC Source Four Junior 575W
- 3 PC ADB C101 1000W
- 3 Séries Blinders T8 (6 barres) 8 lampes 85W
- 4 Stroboscopes MARTIN ATOMIC 3000 + changeur de couleurs

SOLS

- 6 PAR 64 - 1000W - 220V - CP62
- 1 Série Blinders T8 (2 barres) 8 Lampes 85W
- 2 Stroboscopes MARTIN ATOMIC 3000

SALLE

PERCHE DE FACE (1.2m de la scène)

- 6 PC ADB C101 - 1000W
- 2 Découpes ADB DW 105 - 1000W

PERCHE MEDIANE (5.50M de la scène)

- 3 PC ADB C 101 - 1000W

DIVERS

- 1 Machine à brouillard UNIQUE
- 4 Pieds MANFROTTO - H 2.80m
- 1 Boule à facettes en salle

VIDEO

- 1 ECRAN EN FOND DE SCÈNE 4M X 3M + VIDEOPROJECTEUR EPSON EH-TW5900 LUMIÈRES

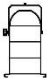










LYRES ASSERVIES ET PROJECTEURS A LED SOUS GRILL

- 5 Rush MH1 Profile Plus MARTIN
- 5 MAC AURA WASH MARTIN
- 12 Rush PAR 2 RGBW ZOOM MARTIN
- 3 Rampes AYRTON ALCALINE2 3G
- 4 ROBIN LED BEAM 150 ROBE

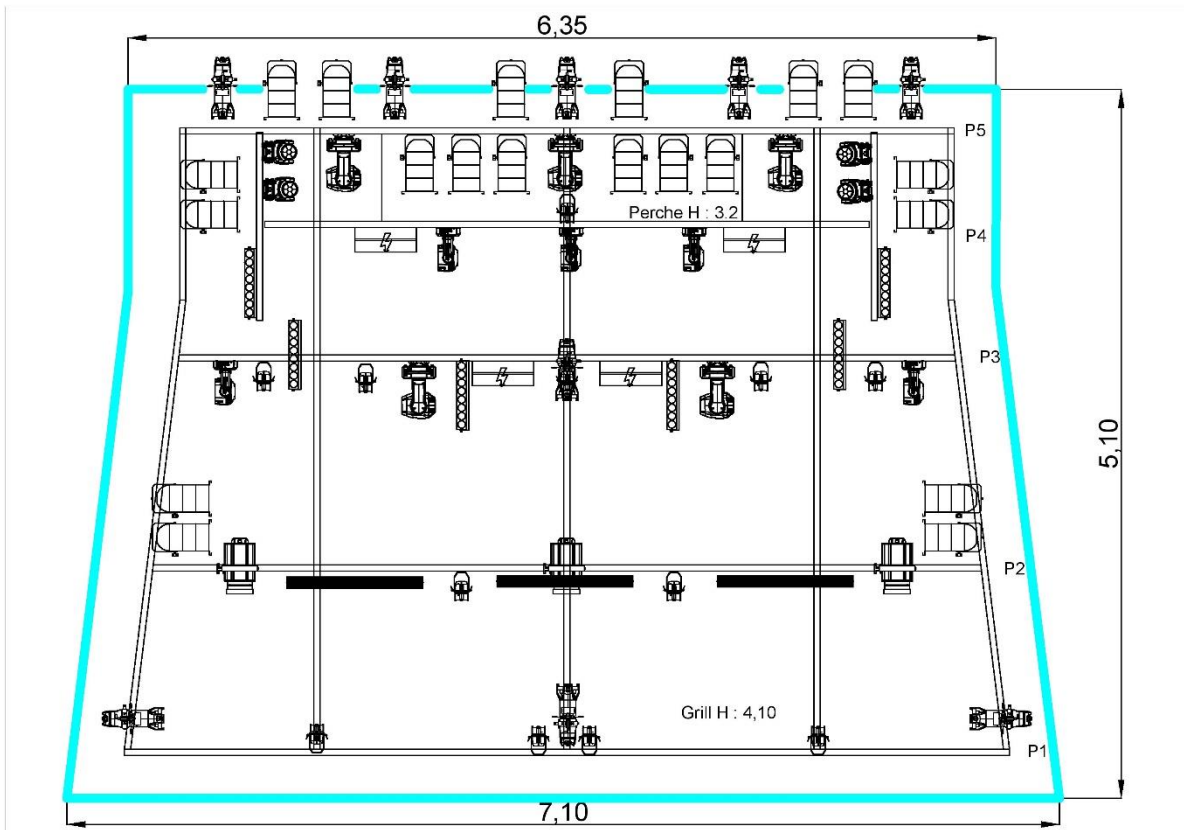
SOLS

- 4 Rush MH1 PROFILE PLUS MARTIN
- 2 MAC AURA WASH MARTIN
- 4 ROBIN LED BEAM 150 ROBE

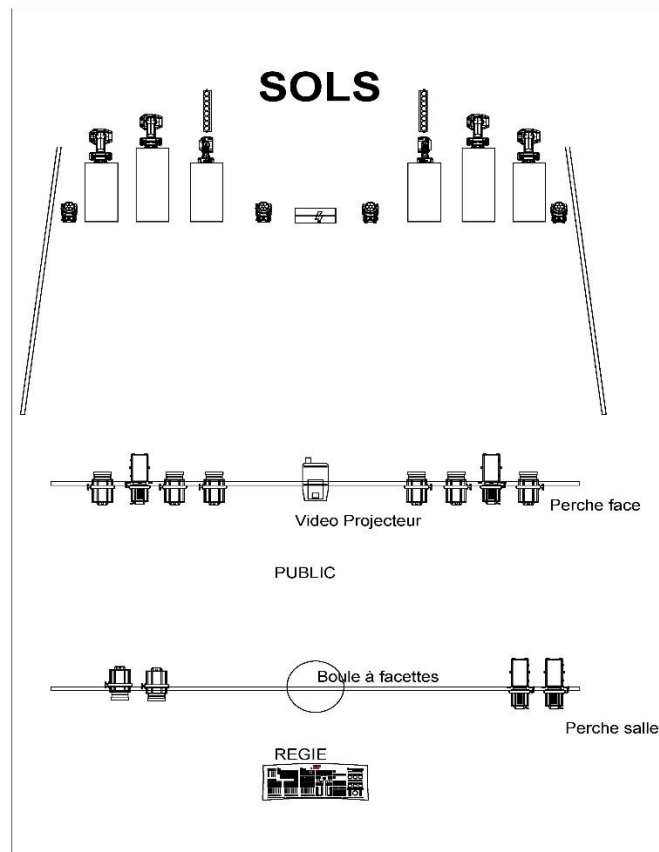
LEGENDE

	PAR 64 NSP (20)		Robin Led Beam 150 (8)
	Déc. ETC Junior (9)		
	Déc. 614SX (4)		
	Martin Rush MH1 (9)		Série de T8 (4)
	Martin MACAURA (7)		PC 1Kw (11)
	Martin Rush Par 2 RGBWZ (12)		
	Ayrton Arcaline 2 3G (3)		Martin Atomic + CC (5)

LE GRILL (fixe)



SOLS



GRILLEN PATCH LUMIÈRES

FIXTURES – LINE 1 :

1 18 35 52 69 : MARTIN RUSH MH 1 PROFILE PLUS 17 CHANNELS REAR TRUSS
86 103 120 137 : MARTIN RUSH MH 1 PROFILE PLUS 17 CHANNELS FLOOR
201 226 251 276 301 : MARTIN MAC AURA LED WASH EXTENDED 25 CHANNELS REAR TRUSS
326 351 : MARTIN MAC AURA LED WASH EXTENDED 25 CHANNELS FLOOR
381 391 401 411 : MARTIN RUSH PAR 2 RGBW ZOOM 9 CHANNELS FRONT TRUSS
421 431 441 451 461 471 481 491 : MARTIN RUSH PAR 2 RGBW ZOOM 9 CHANNELS REAR TRUSS
175 182 189 : AYRTON ARCALINE 2 3G FULL COLOR MODE 3

DIMMERS – LINE 2 :

1 THRU 7 : PROFILES – ETC SOURCE FOUR JUNIOR X 8 REAR TRUSS
8 9 10 : PAR 64 1000W CP 61 COLOR 1 X 6 REAR TRUSS
11 12 13 14 : PAR 64 1000W CP 61 COLOR 2 X 8 REAR TRUSS
15 16 17 : PAR 64 1000W CP 61 WHITE X 6 REAR TRUSS
18 19 20 : PAR 64 1000W CP 62 WHITE X 6 FLOOR
21 22 23 24 : BLINDERS BARRS X 8 REAR TRUSS AND FLOOR
25 26 27 : PC 1000W ADB 101 WHITE X 5 FRONT TRUSS
28 29 : PC 1000W ADB 101 COLOR 1 X 4 FRONT TRUSS
30 31 : PC 1000W ADB 101 WHITE X 3 MIDDLE TRUSS
32 : ACL 250W X 8
34 : PC 1000W X 2 MERCHANDISING

EXTRAS – LINE 2 :

33 : MIRROR BALL
37 40 43 46 49 : MARTIN ATOMIC 3000 MODE 3 X 5
101 102 103 104 : MARTIN ATOMIC COLORS SCROLLERS
501 502 : UNIQUE HAZER + FAN

PETITE SALLE - Pink Room



© Julien "Judd"

SON

CAPACITÉ

180 PERSONNES DEBOUTS

100 PERSONNES ASSISES

DIMENSIONS SCÈNE

OUVERTURE : 5 M

PROFONDEUR : 4.5 M

HAUTEUR: 0.60M

HAUTEUR SOUS GRILL FIXE 4,40 M

HAUTEUR SOUS PLAFOND: 5,40 M

DIFFUSION

2 L-ACOUSTICS 12 XT

2 SUB L-ACOUSTICS SB 18

CONSOLE: MIDAS PRO 1

LECTEUR CD TEAC

RETOURS

RETOURS DEPUIS LA FACADE

4 CIRCUITS RETOUR

4 NEXO PS 10

LIMITEUR : 102 DB

LUMIERES

PUISSANCE ÉLECTRIQUE

- 40A Triphasé - 380V - Lyre asservies
- + Départ 32A Triphasé - 380V - Eclairage traditionnel

SYSTEME

- GRADATEURS (Blocs de puissances)
- 1 Blocs ADB 12/12KW (12 Circuits)

CONSOLES

- JB Lighting LICON 1X
- + MA LIGHTING GRAND MA II FULLSIZE

DIVERS

- 1 Machine à brouillard UNIQUE

VIDEO

- VIDEOPROJECTEUR EPSON EH-TW5900

ECLAIRAGE TRADITIONNEL

PERCHES DE SCÈNE

- 12 PAR 64 1000W - 220V - CP61
- 4 Découpes ETC Source Four Junior 575W
- 1 série ACL 8x250w

PERCHES DE SALLE (1m de scène)

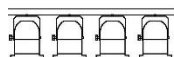
- 4 PC R. JULIAT LUTINS 1000W SOLS
- 4 PAR 64 - 1000W - 220V CP62

LYRES ASSERVIES

PERCHES DE SCÈNE

- 3 MAC AURA WASH MARTIN
- 4 Rush MH1 PROFILE PLUS MARTIN
- 4 SPARX 7 - WASH JB LIGHTING SOLS
- 2 MAC AURA WASH MARTIN

LEGENDE



Série d'ACL



Martin Mac Aura



Sparx 7



Martin Rush MH1



Découpe ETC



Par 64



PC 1Kw

LE GRILL (fixe)

